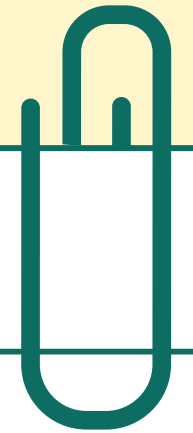


2026학년도 상반기

현장실습

학생
설명자료



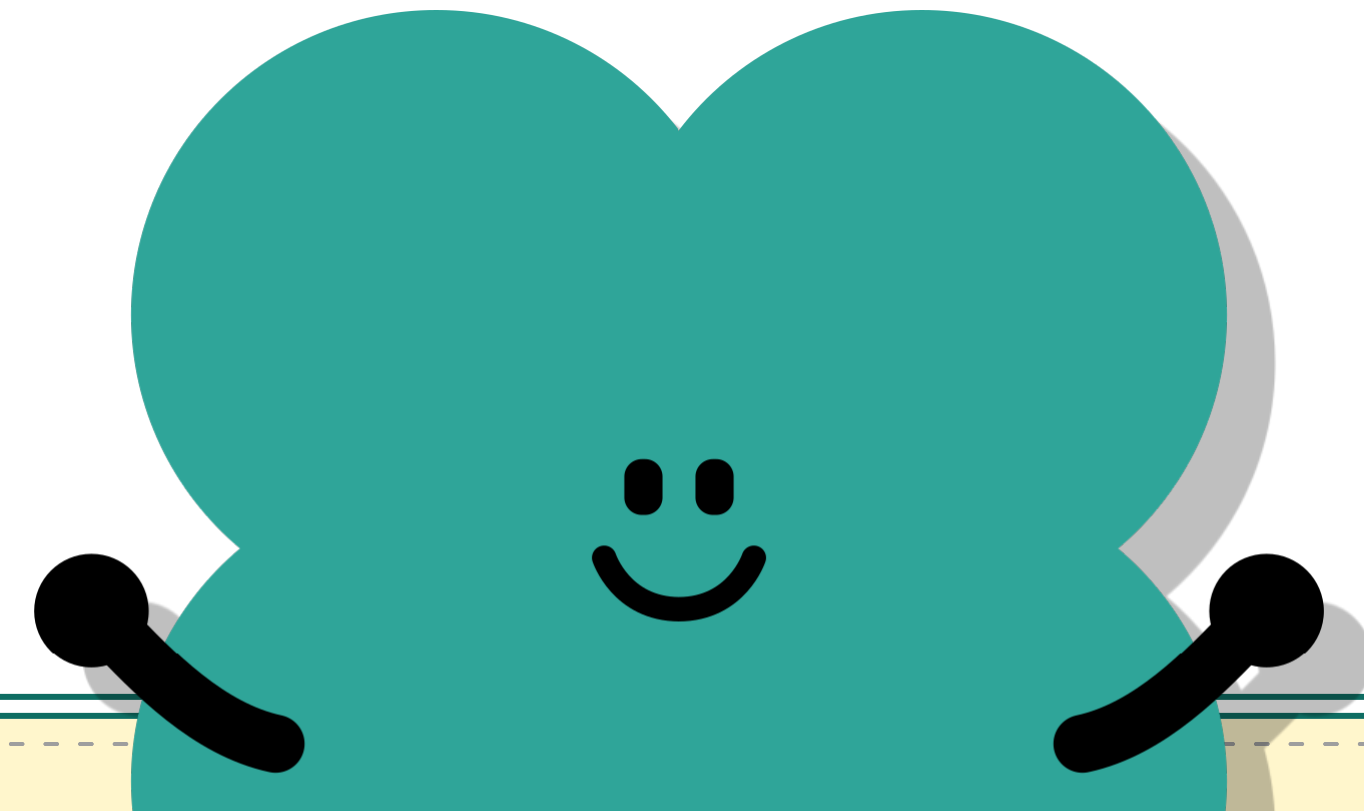
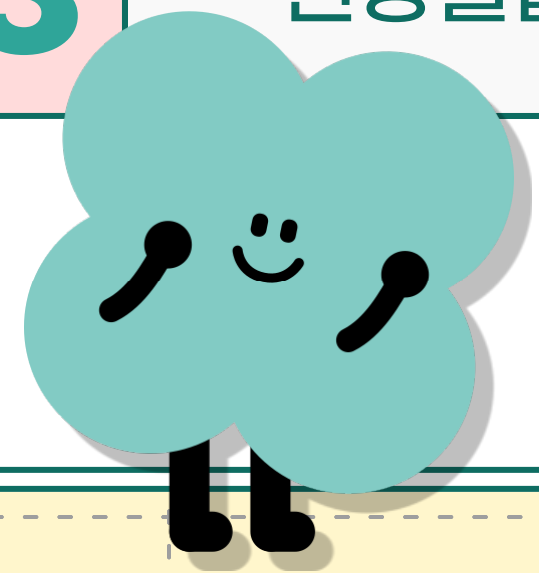
1 현장실습 제도 소개

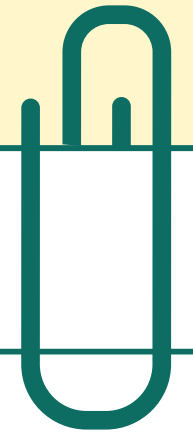
4 현장실습 신청방법

2 현장실습 학사 제도

5 FAQ

3 현장실습 학생모집 및 선발절차





**직무/
취업연계 여부**

- 기업별 다양한 직무
- 기업별로 채용연계형 /미연계형 구분

**대상
학과/학년**

교내 전학과
3-4학년 학생

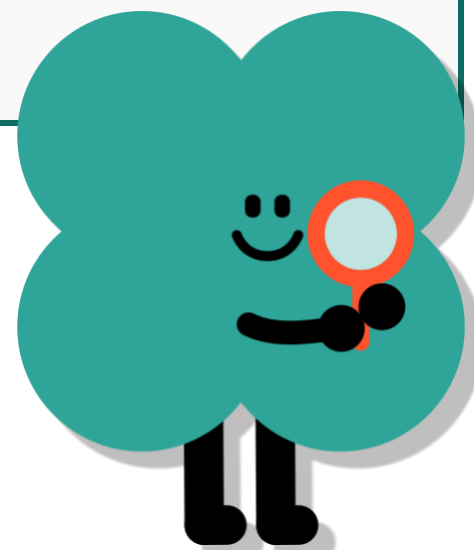
- 기업이 원하는 직무와 전공이 일치하면 가능
- 불가능: 졸업유예자, 수료자, 초과학기자(계절학기만)

선발 시기

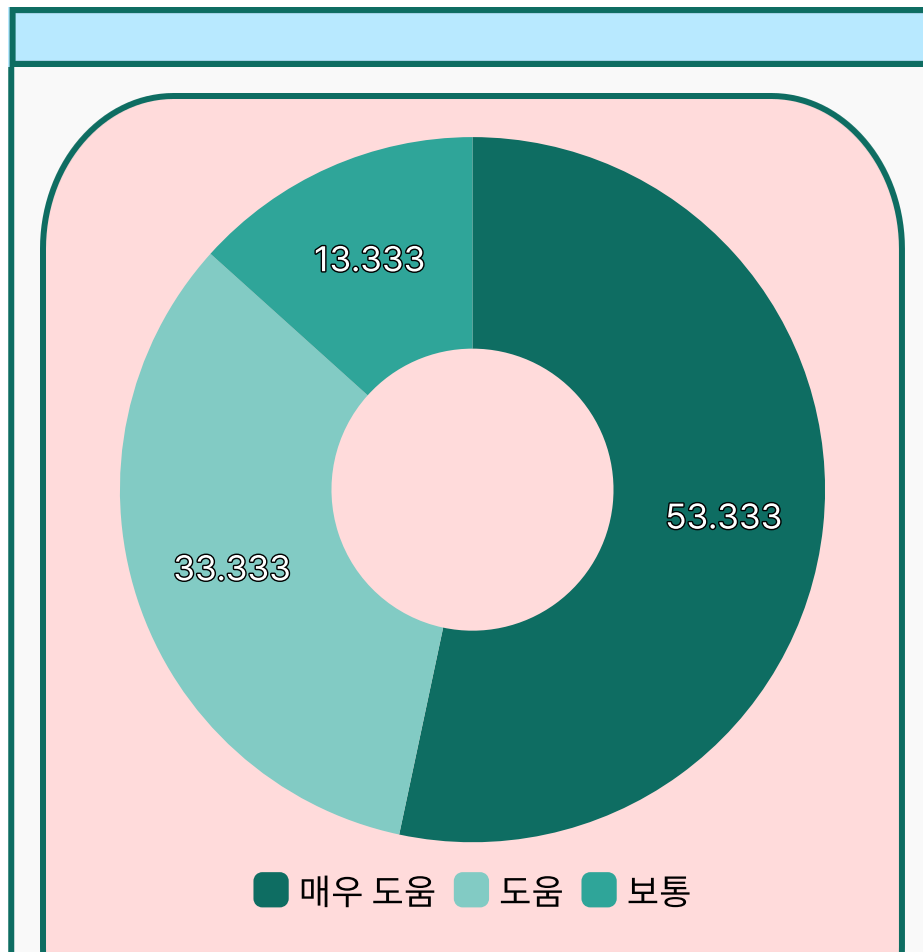
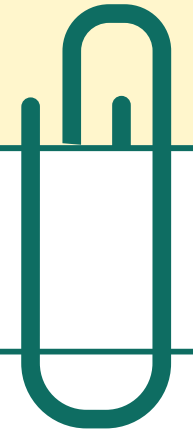
겨울방학(1학기 실습)
여름방학(2학기 실습)

참여 기간

2개월: 1-2월
6개월: 1-6월
4개월: 3-6월

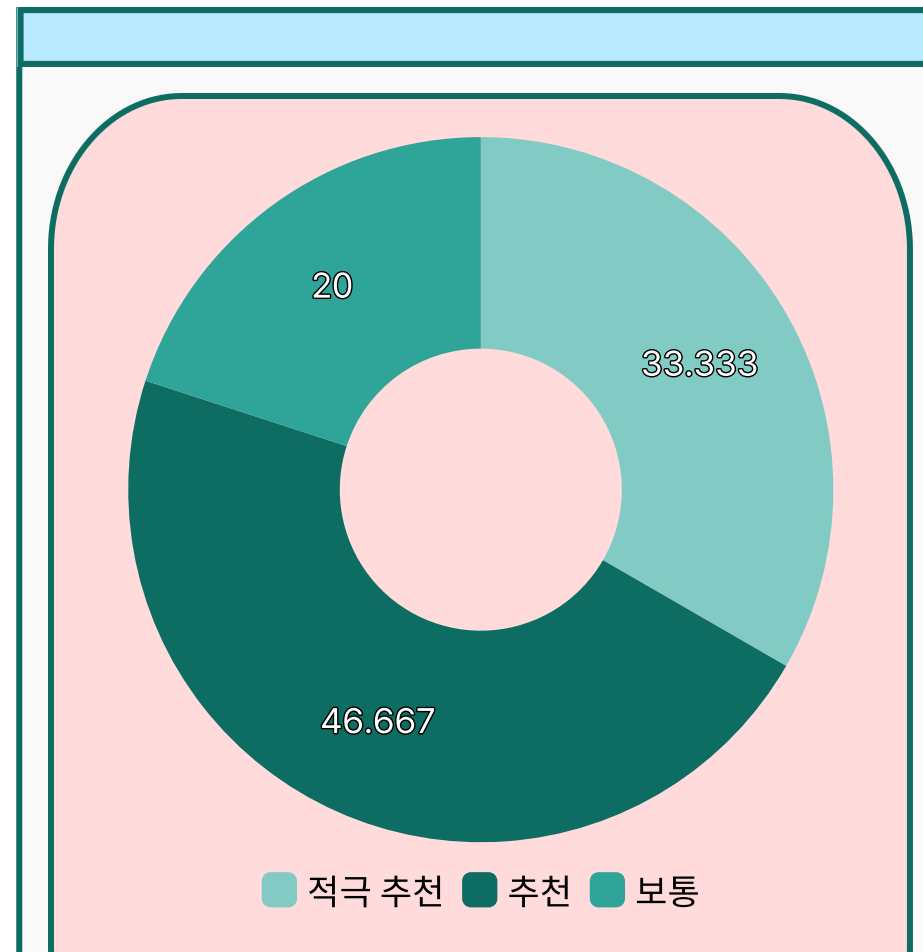


**재학기간 중 2-6개월 동안
전공에 맞는 기업현장실습을 경험하고 학점을 받을 수 있는 제도야!**



Q. 현장실습 경험이 향후 진로에 도움이 됩니까?

매우 도움 + 도움 = 86.7%



Q. 현장실습을 추천합니까?

적극추천 + 추천 = 80%

학교 이론 수업만으로 배우지 못한 부분을 현장실습을 통해 채울 수 있다.

단순히 기업에서 사회생활 경험을 쌓는 것 뿐만 아니라 실무 능력을 쌓는다는 것이 무엇인지 알게 되었다.



기업현장실습 경험을 통한 스펙 추가

취업연계형: 기업에서 우수한 인재로 확인되면 학생과 기업 합의 하에 정식 근로자로 채용 가능

취업 미연계형: 기업에 따라 실습생과 기업이 마음에 드는 경우 취업되는 경우도 있음

한 학기 최대 15학점 인정

학교 출석 없이 기업에 근무하며 학점 인정

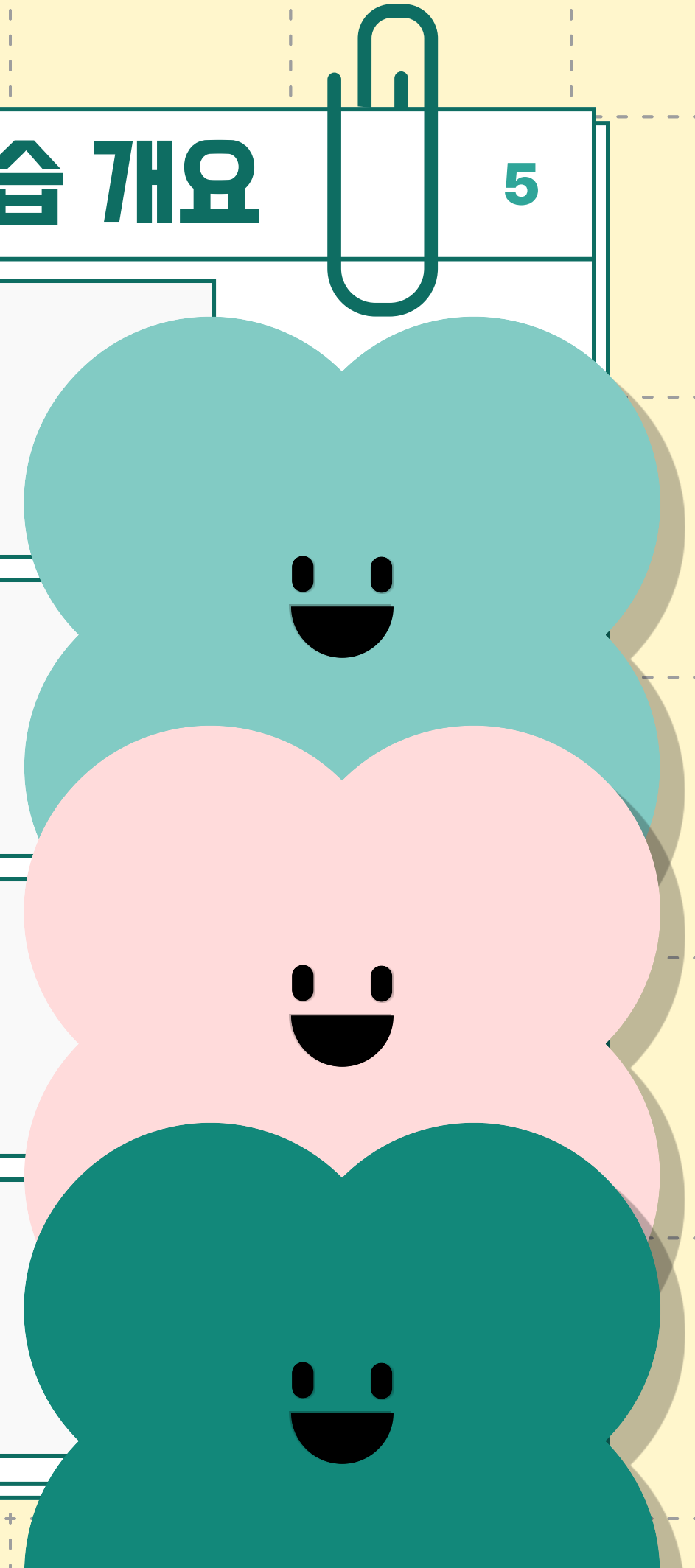
(자체적인 평가기준을 통해 PASS/NON-PASS 부여)

진로탐색 및 취업역량 강화

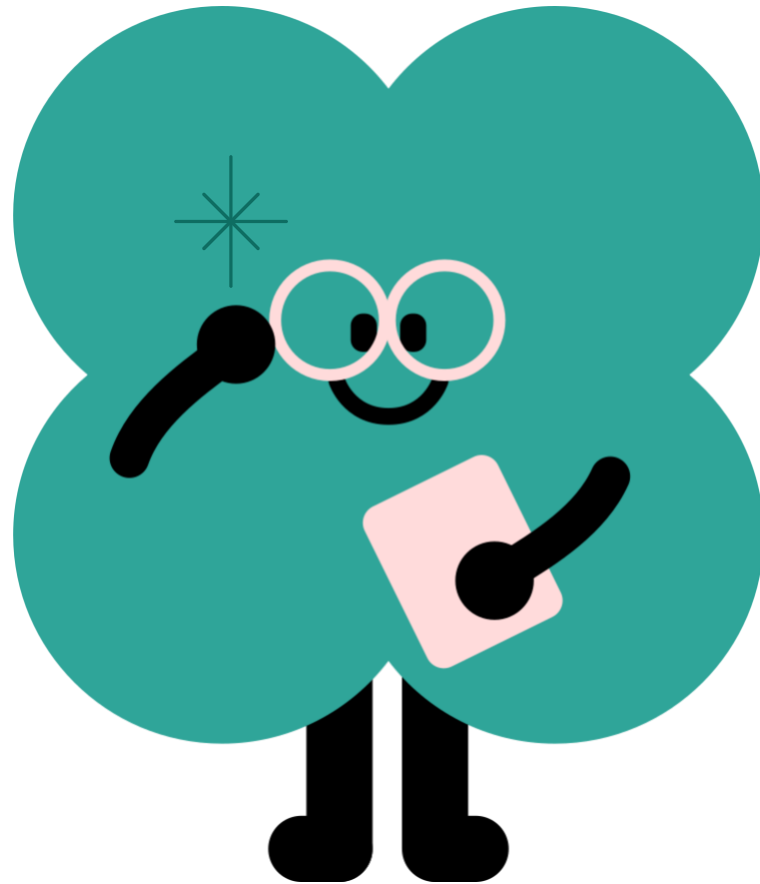
최종 선발이 되지 않더라도 이력서, 자기소개서 등 실제 서류 작성과 면접 경험을 쌓을 수 있음

비교과 포인트 100pt 지급

실습 종료 후 지급(4개월 기준)



**학점 관련
유의사항
필독해줘!**



- 6개월 실습 신청 시, 1-2월 계절학기 등록 필수(최소 1학점 이상)
- 정규학기의 경우, 전공과목 트랙 상관없이 최대 12학점까지 신청 가능
▶ 그 중 전공필수 6학점: 트랙당 3학점 가능)
- 복수정공자/연계전공자: 전공선택 12학점 이내에서 주전공과 복수전공/연계전공 학점 배정(부전공 불가)
- 교내 현장실습 및 산학협동을 포함하여 2번 이상 프로그램 참여 시 전체 합산 최대 24학점까지 인정

구분		4개월 과정	2개월/6개월 과정	
현장실습	-	3-6월 정규학기	1-2월 계절학기(2개월)	3-6월 정규학기(4개월)
	학과제	15학점 (전선12, 일선3)	6학점 (전선 OR 일선)	15학점 (전선12, 일선3)
	트랙제	15학점 (전필6, 전선6, 일선3)	6학점 (전선 OR 일선)	15학점 (전필6, 전선6, 일선3)

수강신청 유의사항

- 현장실습을 진행하는 학기 동안 오프라인 강좌 수강 불가(야간도x / 온라인 강좌는 학칙 허용 범위 내 가능)
- (실습학기가 7학기 이내인 경우) 실습 중 온라인 강좌 수강시 수강학점이 해당 학기의 성적이 되므로 낮은 성적이 나오면 다음 학기 국가장학금 대상에서 제외될 수 있음
- 2025년 12월/2026년 6월 개강하는 학사지원팀 주관 계절학기도 수강불가(온라인 가능)

그 외 유의사항

- 휴학생인 경우 복학신청을 해야 참여 가능
- 교내 등록금 납부 기간에 등록금 납부를 반드시 해야 참여 가능
- 졸업학점이 남아 있어야 참여 가능(졸업유예자, 수료자 불가능)
- 한성현장실습과 IPP현장실습 중복 신청/진행 불가

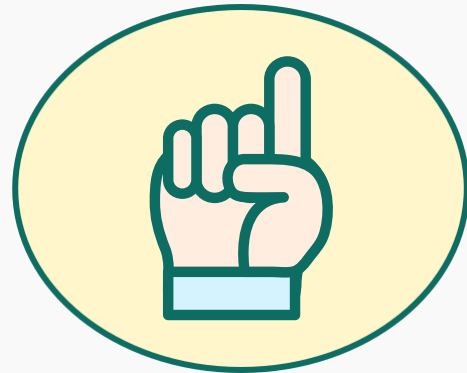
수강신청 방법

- 현장실습 신청과 함께 첨부되어 있는 수강신청서 작성 후 제출
- 현장실습 수강신청서 제출시, 학점 인정을 위하여 학과(부)장님 혹은 트랙주임교수님 승인(서명) 필수

평가 방법

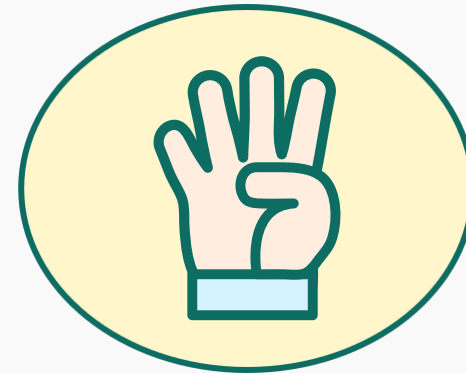
- 평가는 종합결과보고서의 내용을 포함하여 실무능력 향상을 중심으로 진행
- 학점인정평가(PASS/NON-PASS)

기준점수: 70점
(기업담당자: 100%)



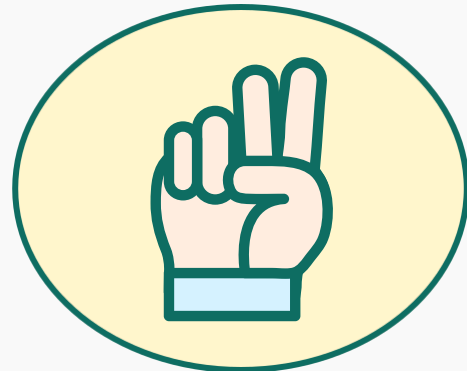
신청서 접수

홈페이지 지원
/ 수강신청서 제출



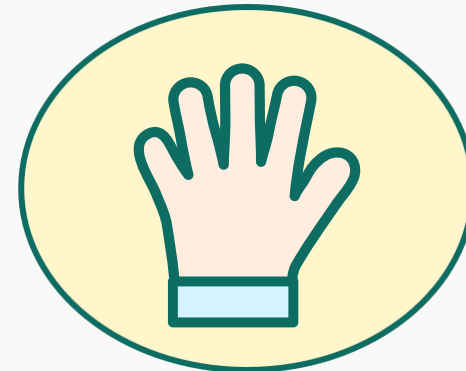
기업 면접

기업별
세부 일정 상이



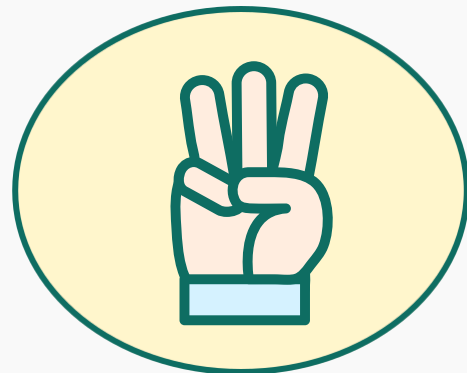
지원기업 배정

기업별
1~3배수 내외



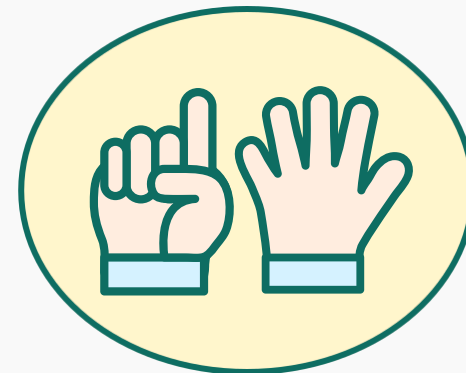
합격자 발표

개별 연락



OT

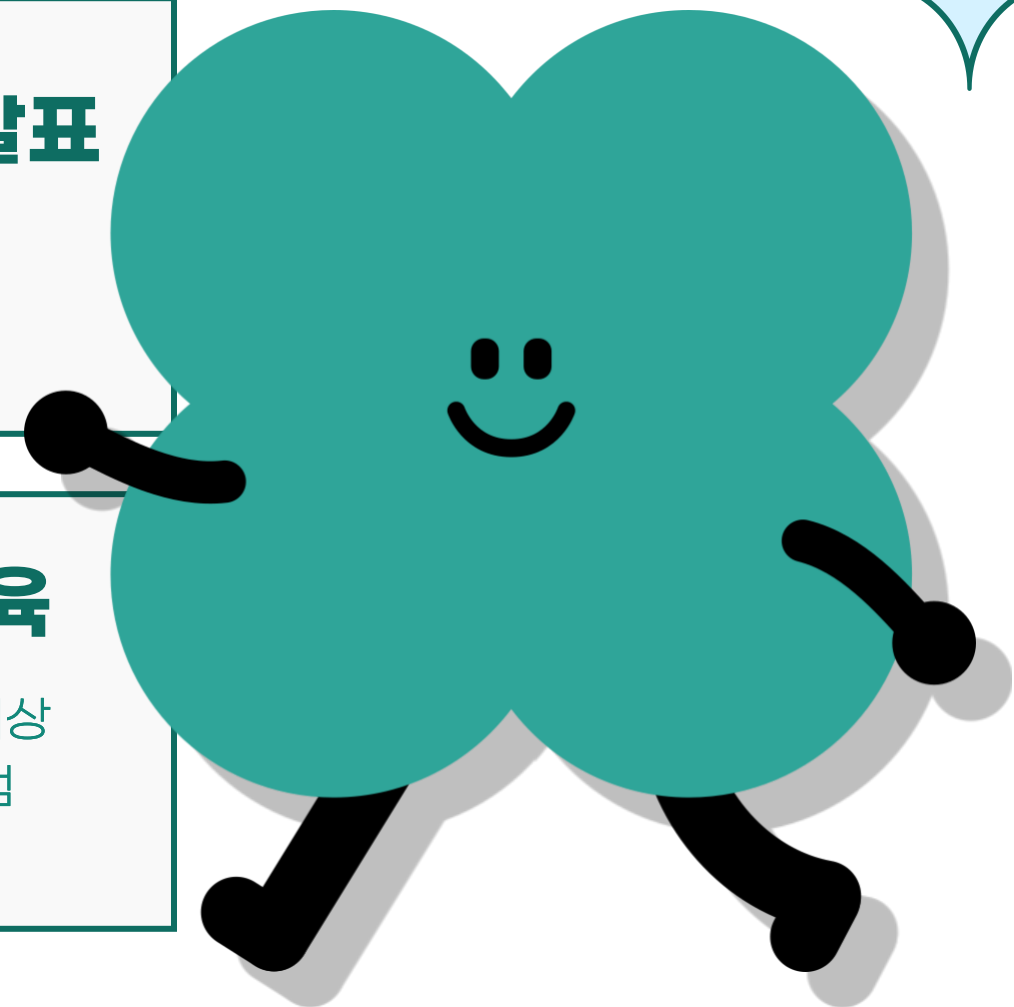
IPP현장실습만 해당
및 필수 참여



사전교육

최종합격자 대상
1일 프로그램
필수 참여

필수 참여는
반드시
참고해줘!



지원기업 배수 선정 예시 참고

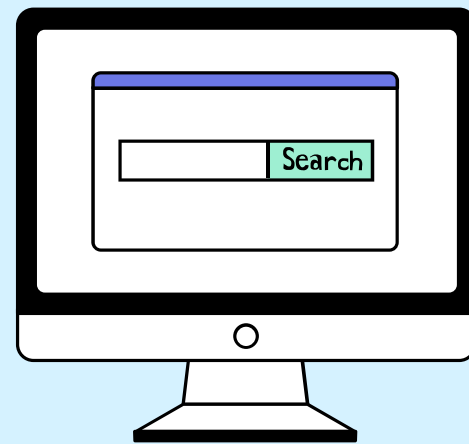
기업 선발 인원이 "3명"인 경우

지원기업 배수 적용	1.5배수 (지원자가 적은 경우)	2배수	3배수 (지원자가 많은 경우)
배정인원	5명	6명	9명

지원기업은
예시와 같이 배정돼요.



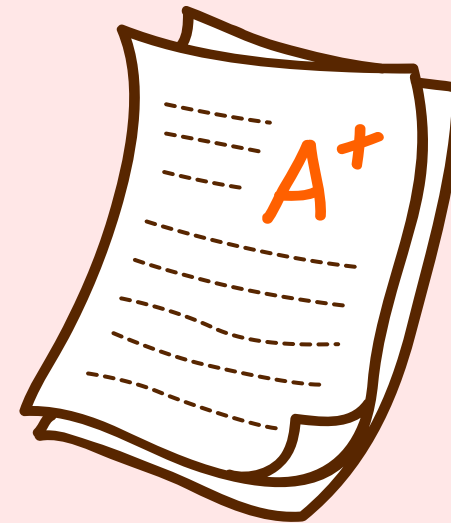
적합성



모집직무와 신청 학생의 전공 일치도

기업에서 요구하는 전공과 일치하는 학생을 1순위로 선발
(복수전공, 연계전공 포함)

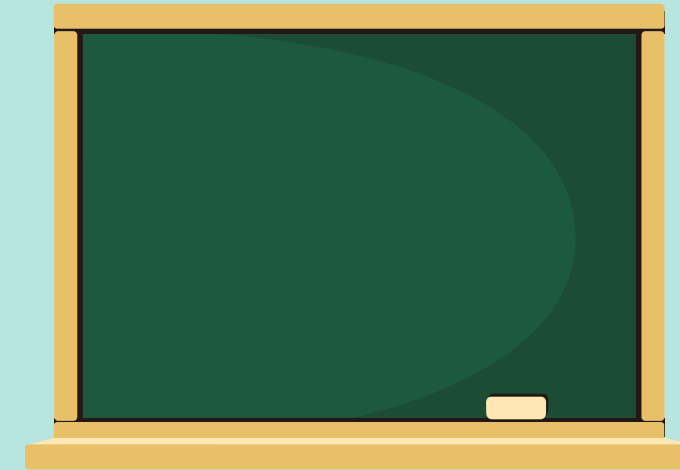
성적



모집 인원 초과시 학점 순으로 1차 선발

학적 프로그램의 총점이 반영된 성적 기준, 동점자는 이수학점이 많은 학생을 선발

교육 참여



프로그램 참여 여부

현장실습 측에서 진행하는 자기소개서 특강, 설명회, OT, 사전교육 참여

모집 일정 계획

주요 계획	2/6개월 (1월 실습시작)	4개월 (3월 실습시작)
신청/접수	2025년 11월 25일(화) ~ 11월 28일(금) 오전 11시	2026년 1월 26일(월) ~ 1월 30일(금) 오전 11시
지원기업 배정	2025년 11월 28일(금) 오후	2026년 1월 30일(금) 오후
OT/ 기업 맞춤형 컨설팅	2025년 12월 1일(월) ~ 12월 2일(화) 예정	2026년 2월 2일(월) ~ 2월 3일(화) 예정
기업 면접	2025년 12월 3일(수) ~ 12월 19일(금)	2026년 2월 4일(수) ~ 2월 20일(금)
사전 교육	2025년 12월 23일(화) 예정	2026년 2월 24일(화) 예정

사정에 의해 일정이 변동될 수 있음.
기업에 따라 신청/접수 기간이 상이할 수 있음.

(1) 학생로그인 접속(한성대 홈페이지 > 대학생활 > 국내 현장실습)

The screenshot shows the Hansung University homepage. The '학생로그인' (Student Login) section is highlighted with a red box. It includes a red-bordered box around the login button and a list of navigation items on the left side of the page.

공지사항

- [전체] 2024년 2학기 한성 현장실습 참여기업 모집 및 일정안내 2024-06-26
- [학생] 현장실습 지원 자격 관련 FAQ 2024-04-19
- [전체] 2024학년도 하계방학 한성현장실습 참여기업 모집 및 일... 2024-04-16
- [전체] 인턴 모집 안내(SK머티리얼즈/한국조세공사/웅진/현대가... 2024-04-15
- [전체] 2024학년도 1학기 표준현장실습학기제 기업 모집 및 일정... 2024-01-16

기업회원 가입하기
서비스 이용을 위해 회원가입해 주시기 바랍니다.

가입여부 확인
반드시 가입여부 확인후 가입하시기 바랍니다.

사업자 번호 / 기관명

사업자 번호(번호만 입력)

기관(법인)명

종합정보시스템과 동일한 아이디/비밀번호로 로그인

(2) 이력서 및 자기소개서 작성(신청관리 > 이력서 관리)

The screenshot shows the '이력서 등록' (Resume Registration) page in the application system. It includes a navigation bar, a sidebar, and a main content area with various input fields and tables.

이력서 등록

HOME >> 신청관리 >> 이력서 등록

01 이력서 작성

02 자기소개서 작성

기본정보

학생명/성별: 홍길동 / 남

휴대폰: 010-0000-0000

이메일: 0000@hansung.ac.kr

주소: 02876 우편번호검색

서울 성북구 삼선교로16길 116 현장실습지원센터

학적정보

학부, 학과	경영학부
전공 (1트랙, 주전공)	경영학부
전공 (2트랙, 기타전공)	-
학년/이수학기	4
성적/학점	4.33 / 4.50

실습시작 가능일자

실습시작가능일자: 2020-07-01

희망직무

희망직무(1지망): 사무직

희망직무(2지망): 희망직무(2지망)를 입력하세요.

희망직무(3지망): 희망직무(3지망)를 입력하세요.

이력서 작성

(희망 기업(직무)를 1~3지망 작성시 한성현장실습의 경우 한성현장실습 기업으로만, IPP현장실습의 경우 IPP 기업으로만 작성)

(3) 현장실습 신청(신청관리 > 현장실습 신청 > 2026-1 한성 or IPP)

이력서 등록 | 현장실습신청 | 신청결과 조회

HOME >> 신청관리 >> 현장실습 신청

2024-동계 한성 현장실습 | 2024-2 IPP현장실습 | 2024-2학기 한성 현장실습

기관현황(구분) 전체 | 기관(법인)명 기관(법인)명을 입력해주세요. | 모집전공 모집전공을 입력해주세요. | 소재지 전체

기관현황(구분)	기관(법인)명	부서명	직무명	소재지	실습기간	점수마감일	모집정보	총모집인원	실습지원금	지원인원수	취업연계여부	지원
중소기업	(주)레인보우브레인	경영지원팀	경영지원팀	서울 영등포구	24.09.01 ~ 24.12.31	-	경영학부	1명	월 1,650,000 원	0명	N	신청
중소기업	주식회사 피피랩스	people팀	Web3 플랫폼사업부 B2B 사업팀	경기 성남시	24.09.01 ~ 24.12.31	-	경영학부	1명	월 1,550,000 원	0명	N	신청
중견기업	호전실업(주)	해외영업팀	해외영업팀	서울 마포구	24.09.01 ~ 24.12.31	-	글로벌패션산업학부	1명	월 1,550,000 원	0명	N	신청

**재신청시
뜨는 알람**

신청하시겠습니까?
※이미 서약을 완료한 경우, 서약서 동의 없이 바로 신청이 가능합니다.

- 직무와 전공의 일치도 등을 확인하여 신청
- 신청은 1번에 1개의 기업만 가능(1~3지망은 이력서 지망란을 통해 확인)
- 2 혹은 3지망으로 배정 문자를 받을 시 배정 기업으로 재신청
- ※ 현장실습 신청 후 수강신청서, 프로그램수행서약서, 개인정보제출서 행정실에 제출
 - ▶ 행정실에 제출한 수강신청서 기반 행정실에서 수강신청 예정(최종합격자 대상)

(4) 현장실습 신청(신청관리 > 현장실습 신청 > 2026-1 한성 OR IPP)

이력서 등록 | 현장실습 신청 | 신청결과 조회

HOME >> 신청관리 >> 신청결과 조회

진행상태: 진행중 | 년도: 전체 | 학기: 전체

2024-동계 한성 현장실습 | **2024-2 IPP현장실습** | 2024-2학기 한성 현장실습

1차지원

1차지원	(주)레인보우브레인[경영지원팀]
서류상태	접수신청
선발여부	심사중
서약서	작성

신청기업정보

기관현황(구분)	기관(법인)명	부서명	직무명	소재지	실습기간	모집전공	모집인원	실습지원금
중소기업	(주)레인보우브레인	경영지원팀	경영지원팀	서울 영등포구	2024-09-01 ~ 2024-12-31	경영학부	1	월 1,650,000 원

한성대학교 | 서울특별시 성북구 삼선교로 16길 116 한성대학교 TEL : 02) 760-5540 FAX : 02) 760-8069
 COPYRIGHT HANSUNGUNIVERSITY. ALL RIGHT RESERVED. | NRF 한국연구재단 | 교육부

서류 합격: [서류 통과] 확인 가능
 면접 합격: [선발] 확인 가능

1차지원	(주)레인보우브레인[경영지원팀]	승 전공적합성 확인서
서류상태	현장실습센터 서류 통과	
선발여부	선발	
서약서	작성	

서류상태와 선발여부는 신청 결과 조회에서 확인 가능(별도 문자로 함께 안내 예정)
 현 상태에 따라서 상태 및 여부 변경 됨(단계에 따라 늦게 반영될 수 있음)

(5) [추가 참고] 보고서 관리 탭

선발이 되고 나면 보고서 관리 탭을 사용하여 자료 제출 가능

(6) [추가 참고] 커뮤니티 관리 탭

번호	제목	대상	등록일	등록자	조회수
60	[공지] 2024년 2학기 한성 현장실습 참여기업 모집 및 일정안내	전체	24.06.26	김재훈	260
59	[공지] 현장실습 지원 자격 관련 FAQ	학생	24.04.19	김재훈	144
58	[공지] 2024학년도 하계방학 한성현장실습 참여기업 모집 및 일정안내	전체	24.04.16	김재훈	233
57	[공지] 인턴 모집 안내(SK머티리얼즈/한국조폐공사/웅진/현대카드-커머셜/동원그룹)	전체	24.04.15	김재훈	123
56	[공지] 2024학년도 1학기 표준현장실습학기제 기업 모집 및 일정안내	전체	24.01.16	김재훈	244
55	[공지] 인턴 모집 안내(네이버캐드/한국국제협력단/NH-Amundi/자산운용/DB김준기문화재단)	전체	23.12.20	김재훈	129
54	[공지] 2023학년도 동계학기 표준현장실습학기제 기업 모집 및 일정안내	전체	23.10.26	김재훈	180
53	[공지] 인턴모집 안내 (AXA손해보험(주)/현대엔지니어링/부스트랩/BK기업은행/KB손해보험)	전체	23.10.18	김재훈	137
52	[공지] 인턴모집안내(시청자미디어재단/(주)케이티아이에스/(주)오리온/한국서부발전(주))	전체	23.10.11	김재훈	62
51	[공지] 인턴모집 안내 스노우(주)/롯데홈쇼핑/대한무역투자진흥공사/코오롱비엔티(주)	전체	23.10.04	김재훈	70

- 커뮤니티 탭의 공지사항에서 다양한 공지 확인 가능
- 더하여 [자료실]을 통하여 자료 다운로드 가능

Q. IPP현장실습과 한성현장실습은 뭐가 다른가요?

두 부서 모두 교육부 <대학생 현장실습 운영학기제>를 따라 운영합니다.

다만, "IPP현장실습"은 "IPP사업단"에서 운영하며, "한성현장실습"은 "현장실습지원센터"에서 운영합니다.

기업에 따라 운영부서가 다르니 기업과 기업 주관 부서를 확인하시기 바랍니다.

Q. 현장실습은 어떻게 신청할 수 있나요?

1. 현장실습 홈페이지 신청(PPT P12~15 참고)

※ 신청 진행 방법은 부서에 따라 조금 상이할 수 있음.(정확한 신청 방법은 모집 공고 참고)

2. 개인정보제출서, 프로그램수행서약서, 수강신청서 제출

Q. 초과학기자도 참여할 수 있나요?

가능합니다. 다만 아래 두 가지를 참고해주시기 바랍니다.

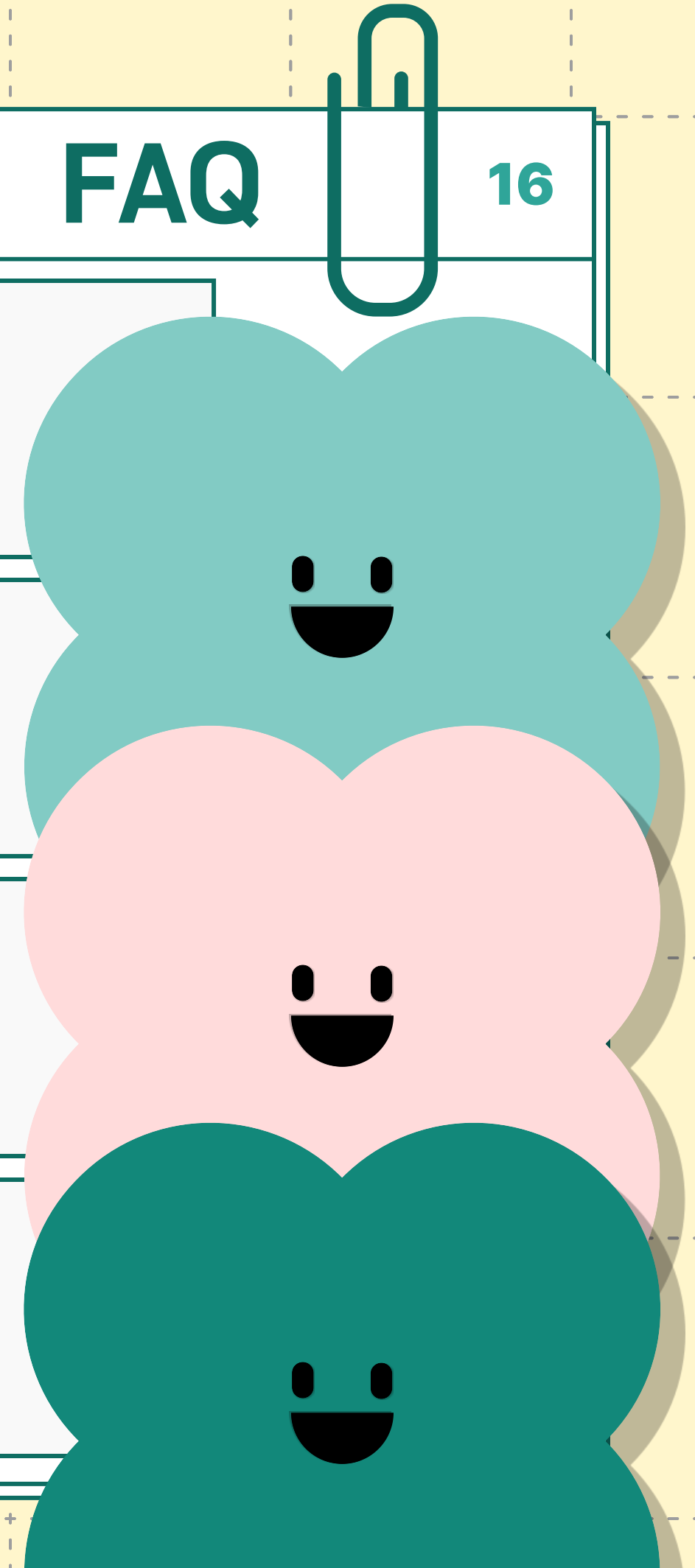
1. 기업배수 선발시 가장 후순위로 선발될 수 있습니다.

2. 초과학기자는 계절학기에 참여 불가능합니다.(1~2월, 1~6월 참여 불가 / 3~6월 참여 가능)

Q. 일선(일반 선택)도 인정받을 수 있나요?

일반 선택 인정 가능합니다.(PPT P6 참고)

다만, 일반선택과 교양 과목은 다르므로, 교양 과목은 현장실습을 통해 인정받을 수 없습니다.



Q. 홈페이지는 어떻게 접속할 수 있나요?

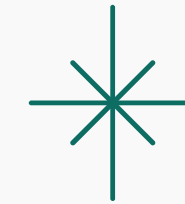
한성현장실습과 IPP현장실습이 함께 사용하는 홈페이지는 다음과 같습니다.(실습 신청, 자료 제출 등)

: 한성대 홈페이지 > 대학생활 > 국내현장실습(<https://coop.hansung.ac.kr/>)

※ IPP현장실습만 사용하는 홈페이지가 별도 존재하니 IPP현장실습 참여희망자는 참고 바랍니다.

(IPP현장실습 IPP교수 연락처, IPP자료 및 공지 등)

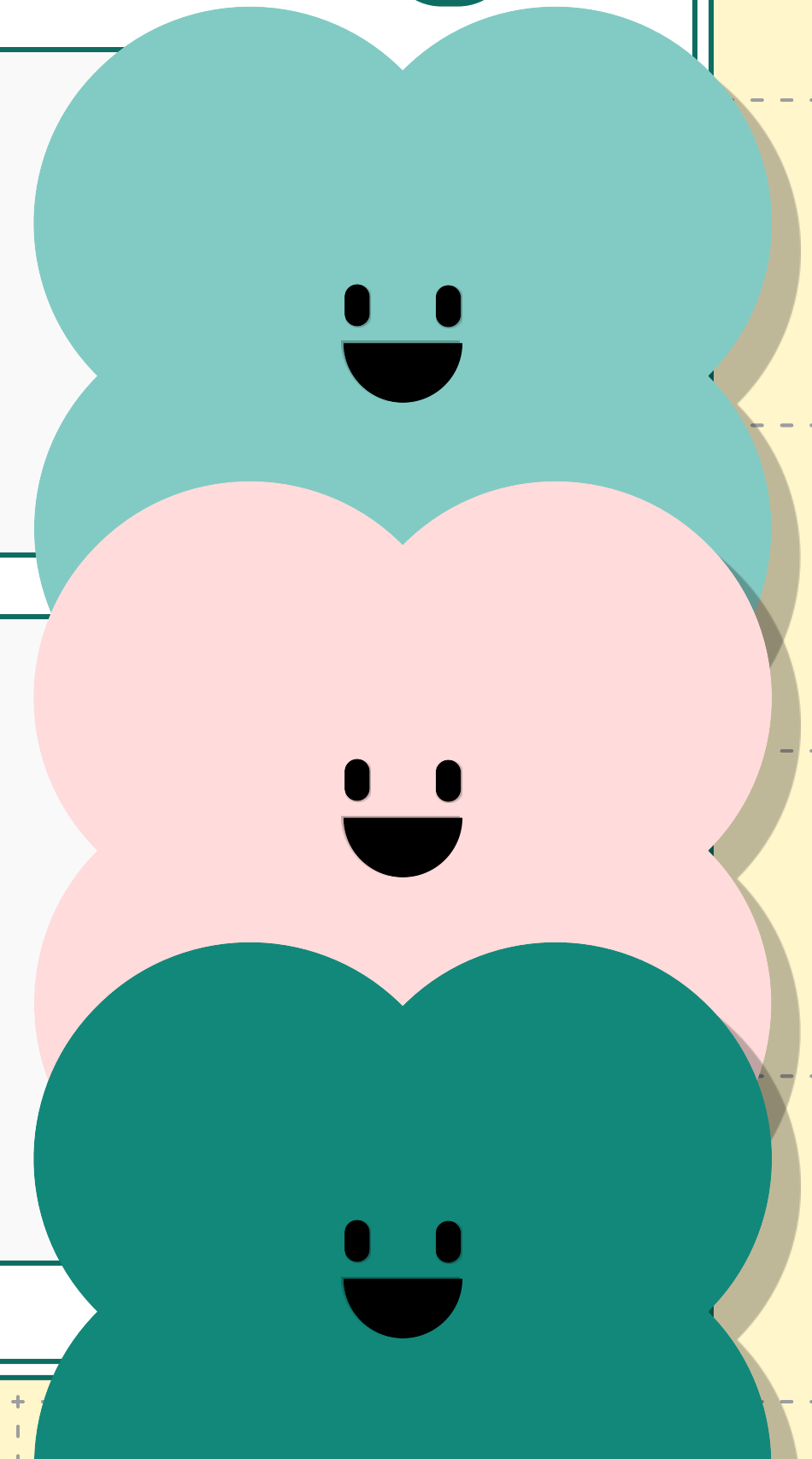
: 한성대 홈페이지 > 대학생활 > IPP현장실습(<https://hansung.ac.kr/sites/IPP/index.do>)

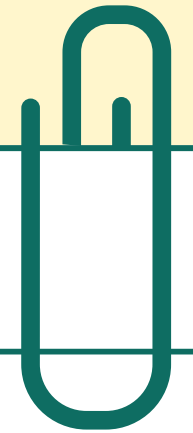


Q. 중도에 개인사정으로 실습을 취소할 수 있나요?

가능하지만 다음의 불이익을 참고해주시기 바랍니다.

1. 해당 한 학기 성적 전체 불인정 및 등록금 환불이 불가능합니다.(성적처리: NON-PASS)
2. 비교과 포인트 지급이 불가능합니다.
3. 실습생으로 선발된 학생은 한성대학교 소속 학과를 대표하여 많은 혜택을 받고 기업에서 실습하게 됩니다. 중간에 실습을 취소하게 되면 기업에 우리 대학과 학생의 부정적 이미지를 심어줄 가능성이 있으며, 향후 해당 기업에서 한성대학교 학생을 선발하지 않을 가능성이 높으니 책임감 있게 실습을 마쳐주시기 바랍니다.





2026학년도 상반기 현장실습

감사합니다.

문의사항

[현장실습지원센터] '한성현장실습'

사무실 : 상상관 406호

전화번호: 02-760-4242

이메일 : coop@hansung.ac.kr

[IPP사업단] 'IPP현장실습'

사무실 : 상상관 402호

전화번호: 02-760-8050

이메일 : 516202@hansung.kr

