



**책임있는
AI 활용 수업을 위한**



「HSU AI 활용 윤리지침」 1

교수자의 AI 활용 수업 준비

교수자는 수업에 앞서서, 어떤 AI 도구가 수업에 가장 적절한지 도구별 특징과 장단점을 명확히 인지해야 합니다.

1

정보 및 아이디어 생성

Chat GPT, Gemini, Claude, Grok 등

2

이미지 및 영상 제작

Adobe Firefly, MidJourney, Stable Diffusion, Vrew 등

3

프로그래밍

Chat GPT, Claude 등

4

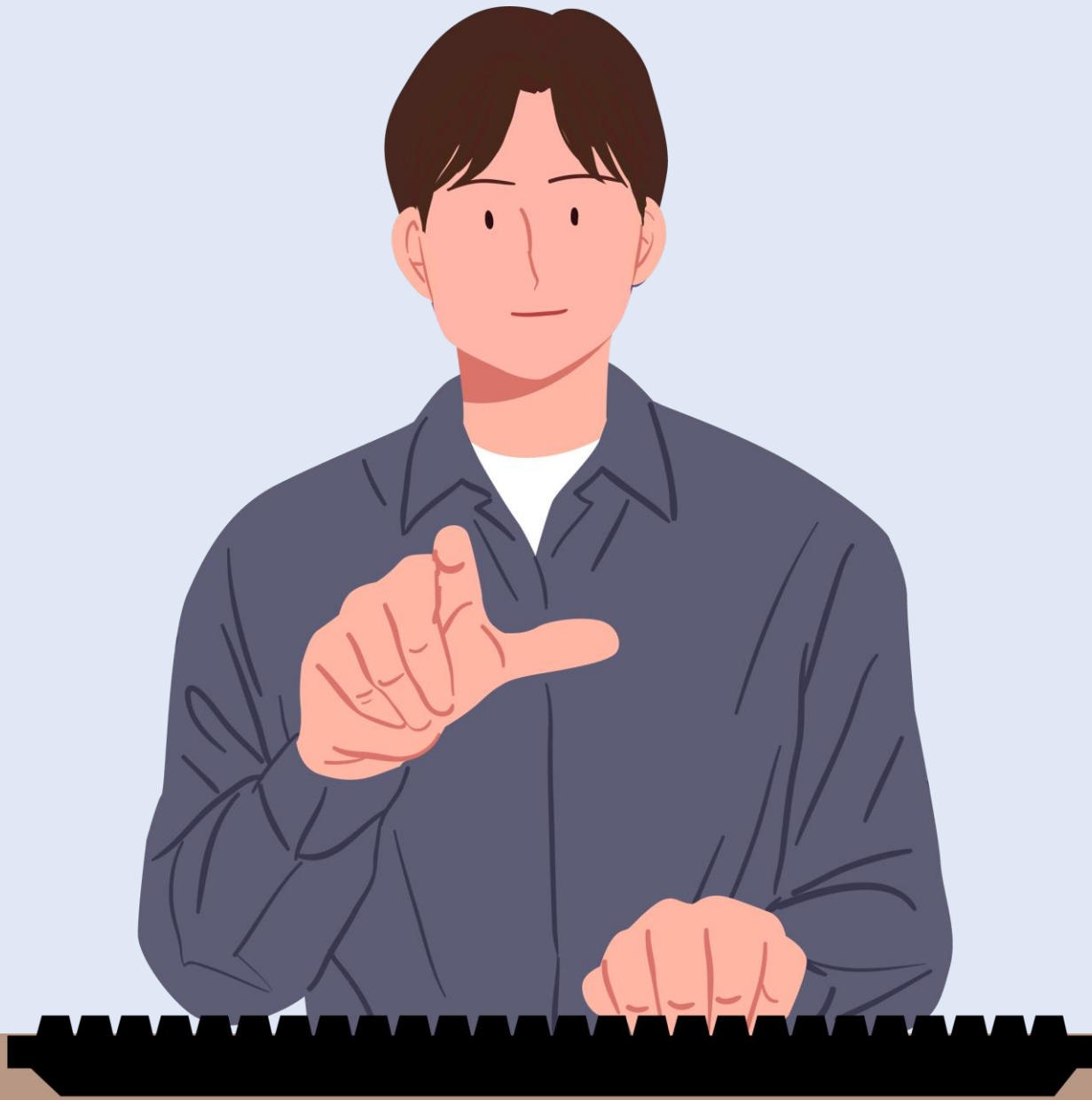
AI 에이전트

GenSpark, Copilot agent 등

5

기타

NotebookLM 등



교수자는 AI 도구의 효과적 활용 및 고품질 결과를 도출하기 위한 활용 방법(프롬프트 전략 등)을 적용해야 합니다.

RTF(Role, Task, Format) 프롬프트 전략 예시

Role(역할)

AI에게 특정 역할 부여



예

“너는 지역사회 기관의 축제 담당자야”

RTF(Role, Task, Format) 프롬프트 전략 예시

Task(작업)

AI가 수행해야 할 구체적인 작업 지시



예

“축제 담당자로서 지역사회의 문화, 역사, 지리적 특수성, 인구구조 등을 최신 자료로 분석해서 5월 가정의 달 축제를 기획해야 해”

RTF(Role, Task, Format) 프롬프트 전략 예시

Format(형식)

결과물의 출력 형식 지정



예

“결과물은 지금 첨부한 기획서 pdf 양식에 맞도록 작성해줘”

또한 교수자는 AI의 결과물을 수업에서 활용할 경우 결과물에 대해 출처를 확인해야 합니다.

AI 결과물은 출처에 기반한 답변인가?

AI 결과물이 정보나 자료에 해당하는 경우, 실제 정보 및 사실과 일치하는가?

AI 결과물은 공신력 있는 자료가 활용되었는가?




An illustration of a man with brown hair, wearing a dark blue sweater over a light blue collared shirt, sitting at a brown desk. He is looking at a silver laptop with a thoughtful expression, his hand resting on his chin. A white smartphone is on the desk in front of him. The background is a light blue gradient.

비판적 검토…?

또한, AI의 답변을 비판적으로 검토해야 합니다.
그런데 어떤 기준으로 검토하는 것이 “비판적” 검토일까요?

비판적 검토 기준 예시



이 자료...
최신 정보 맞아?

정보의 최신성 확인

AI가 제공한 자료가 최신 정보인가?

비판적 검토 기준 예시



정보가 너무
편향된 것 같은데...

편향성 검토

AI가 제공한 정보가 특정 관점이나 편견을 포함하고 있는가?

비판적 검토 기준 예시

법적으로 보호되는
저작물인가?



결과물 저작권 확인

AI가 제공한 자료는 저작권에 저촉되지 않는가?